

ВНЕСЕНИЕ ИЗМЕНЕНИЙ В ГЕНЕРАЛЬНЫЙ ПЛАН ИРГЕЙСКОГО МУНИЦИПАЛЬНОГО ОБРАЗОВАНИЯ НИЖНЕУДИНСКОГО РАЙОНА ИРКУТСКОЙ ОБЛАСТИ

КАРТА ИСПОЛЬЗОВАНИЯ ТЕРРИТОРИИ М 1:25 000, 1:5 000

ИРГЕЙСКОЕ МО М 1:25 000

ШЕБЕРТИНСКОЕ МУНИЦИПАЛЬНОЕ ОБРАЗОВАНИЕ

д. Марга

с. Иргей

д. Виленск

ХУДОЕЛАНСКОЕ МУНИЦИПАЛЬНОЕ ОБРАЗОВАНИЕ

НИЖНЕУДИНСКИЙ МУНИЦИПАЛЬНЫЙ РАЙОН

ТУЛУНСКИЙ МУНИЦИПАЛЬНЫЙ РАЙОН

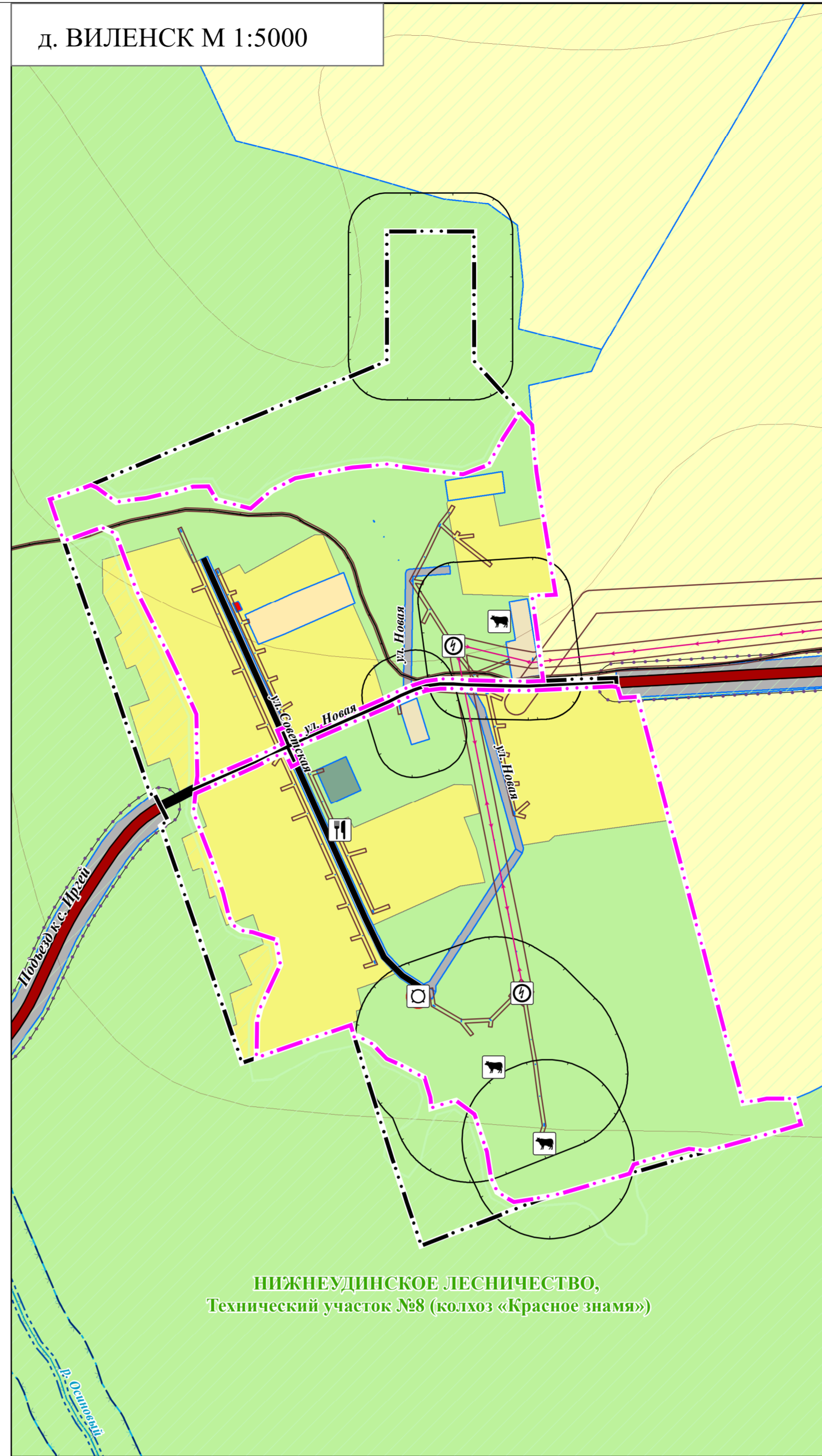


- УСЛОВНЫЕ ОБОЗНАЧЕНИЯ**
- ЗНАЧЕНИЕ ОБЪЕКТА**
- МЕСТНОГО
 - РЕГИОНАЛЬНОГО
 - ФЕДЕРАЛЬНОГО
- ГРАНИЦЫ СУБЪКТОВ РОССИЙСКОЙ ФЕДЕРАЦИИ, МУНИЦИПАЛЬНЫХ ОБРАЗОВАНИЙ, НАСЕЛЕННЫХ ПУНКТОВ**
- ГРАНИЦЫ ЕДИНИЦ АДМИНИСТРАТИВНО-ТЕРРИТОРИАЛЬНОГО ДЕЛЕНИЯ РОССИЙСКОЙ ФЕДЕРАЦИИ
 - ГРАНИЦА МУНИЦИПАЛЬНОГО РАЙОНА
 - ГРАНИЦА СЕЛЬСКОГО ПОСЕЛЕНИЯ
 - ГРАНИЦА НАСЕЛЕННОГО ПУНКТА
- ОБЪЕКТЫ ФЕДЕРАЛЬНОГО ЗНАЧЕНИЯ, ОБЪЕКТЫ РЕГИОНАЛЬНОГО ЗНАЧЕНИЯ, ОБЪЕКТЫ МЕСТНОГО ЗНАЧЕНИЯ**
- ОБЪЕКТЫ СОЦИАЛЬНОЙ ИНФРАСТРУКТУРЫ, ОТДЫХА И ТУРИЗМА, САНАТОРНО-КУРОРТНОГО НАЗНАЧЕНИЯ
 - ОБЪЕКТЫ ОБРАЗОВАНИЯ И НАУКИ
 - ОБЩЕОБРАЗОВАТЕЛЬНАЯ ОРГАНИЗАЦИЯ
 - ОБЪЕКТЫ КУЛЬТУРЫ И ИСКУССТВА
 - ОБЪЕКТ КУЛЬТУРНО-ДОСТОВОГО (ОКРУЖНОГО) ТИПА
 - ОБЪЕКТЫ ФИЗИЧЕСКОЙ КУЛЬТУРЫ И МАСОВОГО СПОРТА
 - СПОРТИВНОЕ СООРУЖЕНИЕ
 - ОБЪЕКТЫ ЗДРАВООХРАНЕНИЯ
 - ОСОБЕННОЕ СТРУКТУРНОЕ ПОДРАЗДЕЛЕНИЕ МЕДИЦИНСКОЙ ОРГАНИЗАЦИИ, ОСАЖИВАЮЩЕЙ ПЕРВИЧНУЮ МЕДИКО-САНИТАРНУЮ ПОМОЩЬ
 - ПРОЧЕ ОБОЗНАЧЕНИЯ
 - АДМИНИСТРАТИВНОЕ ЗДАНИЕ
 - ОБЪЕКТЫ ТОРГОВЛИ, ОБЩЕСТВЕННОГО ПИТАНИЯ
 - ПРЕДПРИЯТИЯ ПРОМЫШЛЕННОСТИ, СЕЛЬСКОГО И ЛЕСНОГО ХОЗЯЙСТВА, ОБЪЕКТЫ УТИЛИЗАЦИИ И ПЕРЕРАБОТКИ ОТХОДОВ ПРОИЗВОДСТВА И ПОТРЕБЛЕНИЯ
 - ПРЕДПРИЯТИЯ И ОБЪЕКТЫ ПРОМЫШЛЕННОСТИ И ОБЪЕКТЫ ПРОМЫШЛЕННОСТИ
 - ПРЕДПРИЯТИЕ ПО РАЗВЕДЕНИЮ МОЛОЧНОГО КРУПНОГО РОГАТОГО СКОТА, ПРОИЗВОДСТВО СЫРОГО МОЛОКА
 - ОБЪЕКТЫ ТРАНСПОРТНОЙ ИНФРАСТРУКТУРЫ
 - АВТОМОБИЛЬНЫЕ ДОРОГИ
 - АВТОМОБИЛЬНЫЕ ДОРОГИ РЕГИОНАЛЬНОГО ИЛИ МЕЖМУНИЦИПАЛЬНОГО ЗНАЧЕНИЯ
 - УЗЛОВНО-ДОРОЖНАЯ СЕТЬ СЕЛЬСКОГО НАСЕЛЕННОГО ПУНКТА
 - ГЛАВНАЯ УЛИЦА
 - УЛИЦА В ЖИЛОЙ ЗАСТРОЙКЕ
 - ОСНОВНЫЕ ПУНКТЫ ОБЩЕСТВЕННОГО ПАССАЖИРСКОГО ТРАНСПОРТА
 - ОСНОВНОЙ ПУНКТ

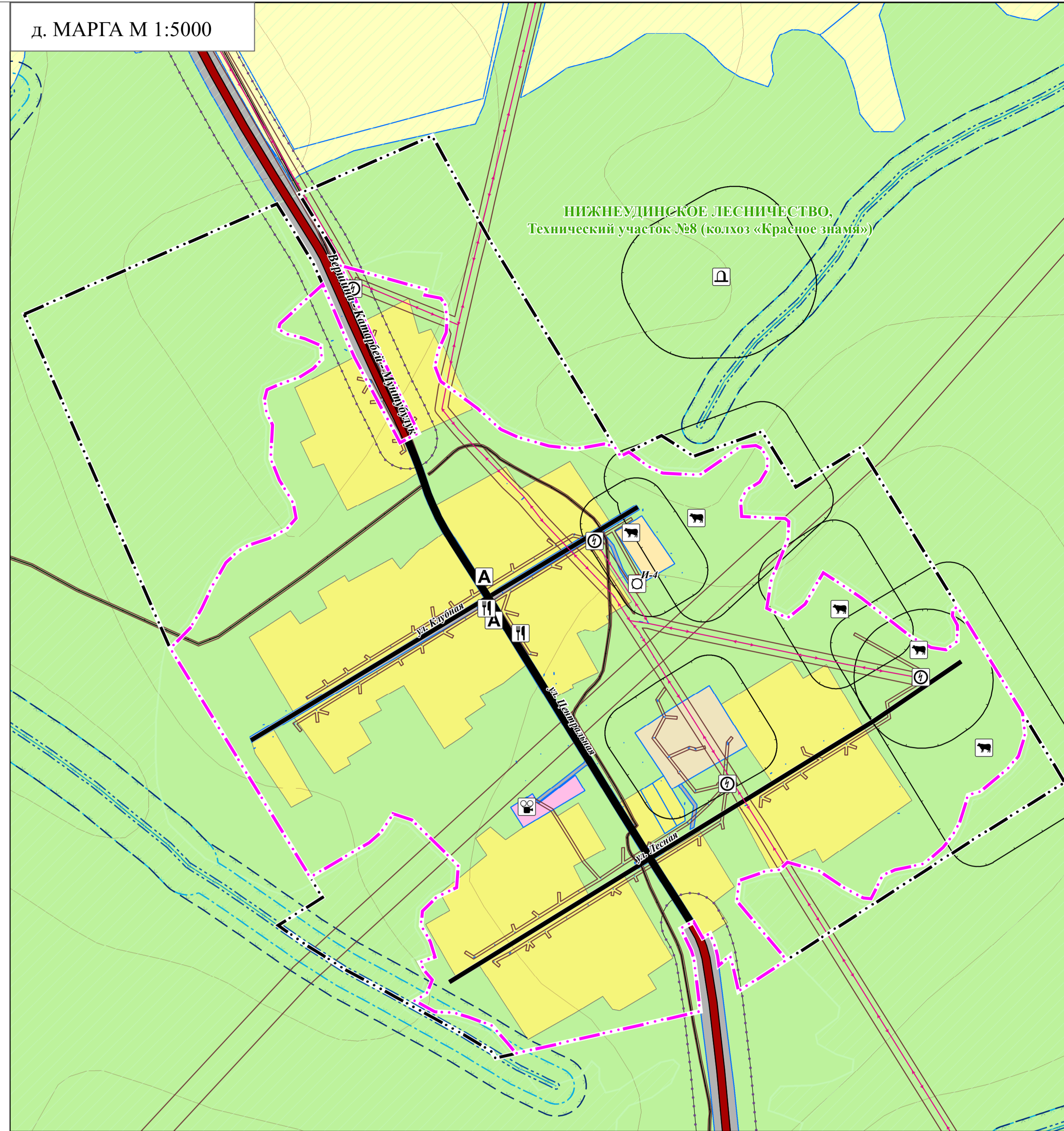
- ОБЪЕКТЫ ТРУБНОРОДОВОГО ТРАНСПОРТА И ИНЖЕНЕРНОЙ ИНФРАСТРУКТУРЫ**
- ТРАНСФОРМАТОРНАЯ ПОДСТАНЦИЯ (ТП)
 - ЛИНИИ ЭЛЕКТРОПЕРЕДАЧ 110 КВ
 - ЛИНИИ ЭЛЕКТРОПЕРЕДАЧ 10 КВ
 - ОБЪЕКТЫ ТЕПЛОСНАБЖЕНИЯ
 - ИСТОЧНИК ТЕПЛОТВОРНОЙ ЭНЕРГИИ
 - ОБЪЕКТЫ ВОДОСНАБЖЕНИЯ
 - ВОДОЗАБОРНАЯ БАШНЯ
 - ОБЪЕКТЫ СВЯЗИ
 - АВТОМАТИЧЕСКАЯ ТЕЛЕФОННАЯ СТАНЦИЯ
 - СЕТИ ЭЛЕКТРОСВЯЗИ
 - ЛИНИИ СВЯЗИ
 - ИНЫЕ ОБЪЕКТЫ ФЕДЕРАЛЬНОГО ЗНАЧЕНИЯ, ОБЪЕКТЫ РЕГИОНАЛЬНОГО ЗНАЧЕНИЯ, ОБЪЕКТЫ МЕСТНОГО ЗНАЧЕНИЯ
 - МЕСТА ПОГРЕБИЙ
 - КЛАДБИЩЕ
- ЗОНЫ С ОСОБЫМИ УСЛОВИЯМИ ИСПОЛЬЗОВАНИЯ ТЕРРИТОРИИ**
- САНИТАРНО-ЗАЩИТНАЯ ЗОНА
 - САНИТАРНО-ЗАЩИТНАЯ ЗОНА ПРЕДПРИЯТИЙ, СООРУЖЕНИЙ И ИНЫХ ОБЪЕКТОВ КОМУНАЛЬНОГО НАЗНАЧЕНИЯ
 - САНИТАРНЫЙ РАЗРЫВ (САНИТАРНАЯ ПОЛОСА ОТУЖИЖЕНИЯ) ТРАНСПОРТНЫХ КОМУНАЛЬНЫХ ОБЪЕКТОВ
 - САНИТАРНЫЙ РАЗРЫВ ЛИНИЙ ЖЕЛЕЗНОДОРОЖНОГО ТРАНСПОРТА
 - ОХРАННАЯ ЗОНА ИНЖЕНЕРНЫХ КОМУНИКАЦИЙ
 - ОХРАННАЯ ЗОНА ОБЪЕКТОВ ЭЛЕКТРОЭНЕРГЕТИКИ ОБЪЕКТОВ ЭЛЕКТРОСВЕТОВОГО ХОЗЯЙСТВА И ОБЪЕКТОВ ПО ПРОИЗВОДСТВУ ЭЛЕКТРИЧЕСКОЙ ЭНЕРГИИ (ВОДОЭЛЕКТРИЧЕСКИЕ СТАНЦИИ)
 - ОХРАННАЯ ЗОНА ЛИНИЙ И СООРУЖЕНИЙ СВЯЗИ
 - ЗОНА САНИТАРНОЙ ОХРАНЫ ИСТОЧНИКОВ ПИТЬЕВОГО И ХОЗЯЙСТВЕННО-БЫТОВОГО ВОДОСНАБЖЕНИЯ И ВОДОПРОВОДОВ ПИТЬЕВОГО НАЗНАЧЕНИЯ
 - ИДЕАЛЬНЫЙ ПОЛОС: ЗОНА САНИТАРНОЙ ОХРАНЫ ИСТОЧНИКА ВОДОСНАБЖЕНИЯ
 - ВОДООХРАННЫЕ ЗОНЫ
 - ВОДООХРАННАЯ (РЫБООХРАННАЯ) ЗОНА
 - ПРИБРЕЖНЫЕ ЗАЩИТНЫЕ ПОЛОСЫ
 - ПРИБРЕЖНАЯ ЗАЩИТНАЯ ПОЛОСА
 - БЕРЕГОВЫЕ ПОЛОСЫ
 - БЕРЕГОВАЯ ПОЛОСА
 - ИНЫЕ ЗОНЫ С ОСОБЫМИ УСЛОВИЯМИ ИСПОЛЬЗОВАНИЯ
 - ПРИДОННАЯ ПОЛОСА
 - ДРУГИЕ ЗОНЫ, УСТАНАВЛИВАЕМЫЕ В СООТВЕТСТВИИ С ЗАКОНОДАТЕЛЬСТВОМ РОССИЙСКОЙ ФЕДЕРАЦИИ

- СУЩЕСТВУЮЩЕЕ ИСПОЛЬЗОВАНИЕ ТЕРРИТОРИИ**
- ЖИЛЬЕ ТЕРРИТОРИИ
 - ТЕРРИТОРИИ ЗАСТРОЙКИ ИНДИВИДУАЛЬНЫМИ ЖИЛЬНЫМИ ДОМАМИ
 - ТЕРРИТОРИИ ОБЪЕКТОВ НАЧАЛЬНОГО ОБЩЕГО И СРЕДНЕГО ОБЩЕГО ОБРАЗОВАНИЯ
 - ОБЩЕСТВЕННО-ДЕЛОВЫЕ ТЕРРИТОРИИ
 - ТЕРРИТОРИИ ОБЪЕКТОВ ДЕЛОВОГО ОБЩЕСТВЕННОГО И КОММЕРЧЕСКОГО НАЗНАЧЕНИЯ
 - ТЕРРИТОРИИ ОБЪЕКТОВ КУЛЬТУРЫ И ИСКУССТВА
 - ТЕРРИТОРИИ ИНЖЕНЕРНОЙ И ТРАНСПОРТНОЙ ИНФРАСТРУКТУРЫ
 - ТЕРРИТОРИИ ОБЪЕКТОВ ИНЖЕНЕРНОЙ ИНФРАСТРУКТУРЫ
 - ТЕРРИТОРИИ ОБЪЕКТОВ ГОРОДСКОГО ТРАНСПОРТА
 - ТЕРРИТОРИИ СЕЛЬСКОХОЗЯЙСТВЕННОГО НАЗНАЧЕНИЯ
 - ТЕРРИТОРИИ, ЗАНЯТЫЕ ОБЪЕКТАМИ СЕЛЬСКОХОЗЯЙСТВЕННОГО НАЗНАЧЕНИЯ
 - ТЕРРИТОРИИ СЕЛЬСКОХОЗЯЙСТВЕННЫХ УГОДОВ
 - ТЕРРИТОРИИ, ПРЕДНАЗНАЧЕННЫЕ ДЛЯ ВЕДЕНИЯ СЕЛЬСКОГО ХОЗЯЙСТВА, ДАЧНОГО ХОЗЯЙСТВА, САДОВОДСТВА, ЛЕЧЕБНО-ВОДОЛЕЧНОГО ХОЗЯЙСТВА
 - ТЕРРИТОРИИ РЕКРЕАЦИОННОГО НАЗНАЧЕНИЯ
 - ТЕРРИТОРИИ, ПРЕДНАЗНАЧЕННЫЕ ДЛЯ ЗАНЯТИЙ ФИЗИЧЕСКОЙ КУЛЬТУРОЙ И СПОРТОМ
 - ТЕРРИТОРИИ ПРИРОДНЫХ ЛАНДШАФТОВ
 - ТЕРРИТОРИИ СПЕЦИАЛЬНОГО НАЗНАЧЕНИЯ
 - ТЕРРИТОРИИ, ЗАНЯТЫЕ КЛАДБИЩАМИ
- ПРИРОДНЫЕ ОБЪЕКТЫ**
- ЛЕСА
 - ЛЕСА ЭКСПЛУАТАЦИОННЫЕ
 - ДОВЕРЯТЕЛЬНЫЕ ВОДНЫЕ ОБЪЕКТЫ
 - ВОДОТОК (РЕКА, РУЧЕЙ, КАНАЛ)
- ИНЫЕ УСЛОВНЫЕ ОБОЗНАЧЕНИЯ**
- ГРАНИЦЫ СУЩЕСТВУЮЩИХ ЗЕМЕЛЬНЫХ УЧАСТКОВ, УЧЕТНЫХ В ЕДИННОМ ГОСУДАРСТВЕННОМ РЕЕСТРЕ НЕДВИЖИМОСТИ
 - РЕЛЬЕФ
- * В ГРАНИЦАХ ТЕРРИТОРИИ ИРГЕЙСКОГО МУНИЦИПАЛЬНОГО ОБРАЗОВАНИЯ, ГРАНИЦЫ ОСОБЫХ ЭКОНОМИЧЕСКИХ ЗОН, ГРАНИЦЫ ОСОБО ОХРАНЯЕМЫХ ПРИРОДНЫХ ТЕРРИТОРИЙ ФЕДЕРАЛЬНОГО, РЕГИОНАЛЬНОГО, МЕСТНОГО ЗНАЧЕНИЯ, ГРАНИЦЫ ТЕРРИТОРИИ ОБЪЕКТОВ КУЛЬТУРНОГО НАСЛЕДИЯ, ГРАНИЦЫ ТЕРРИТОРИИ, ПОДВЕРЖЕННЫХ РИСКУ ВОЗНИКНОВЕНИЯ ЧРЕЗВЫЧАЙНЫХ СИТУАЦИЙ ПРИРОДНОГО И ТЕХНОГЕННОГО ХАРАКТЕРА ОТСУТСТВУЮТ

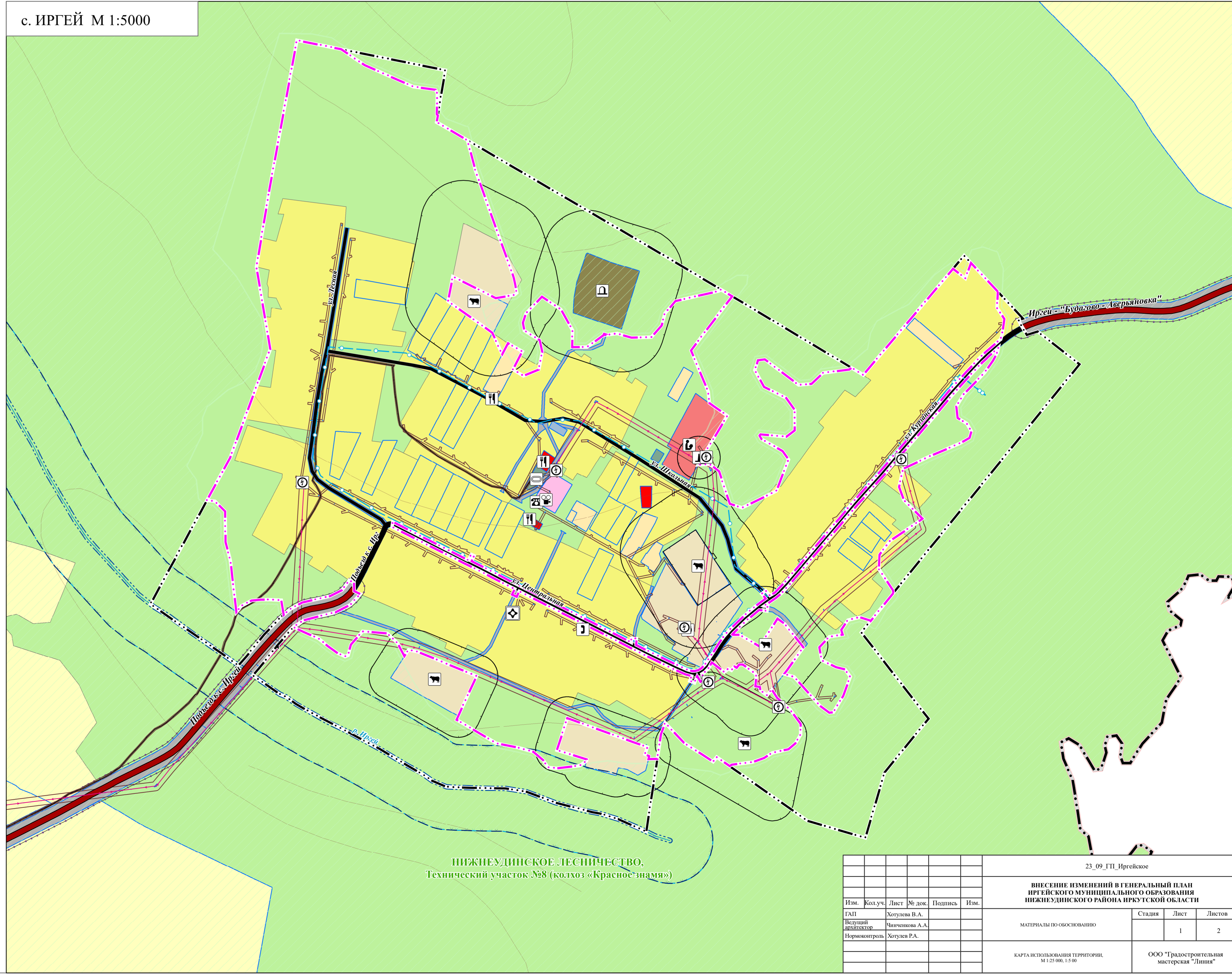
д. ВИЛЕНСК М 1:5000



д. МАРГА М 1:5000



с. ИРГЕЙ М 1:5000



23.09.11г. Иргейское				
ВНЕСЕНИЕ ИЗМЕНЕНИЙ В ГЕНЕРАЛЬНЫЙ ПЛАН ИРГЕЙСКОГО МУНИЦИПАЛЬНОГО ОБРАЗОВАНИЯ НИЖНЕУДИНСКОГО РАЙОНА ИРКУТСКОЙ ОБЛАСТИ				
Имя	Звание	Долж. № акт.	Подпись	Инициалы
Сидор	Сидор	Сидор	Сидор	Сидор
Сидор	Сидор	Сидор	Сидор	Сидор
Сидор	Сидор	Сидор	Сидор	Сидор
Итого				1 2
КАРТА ИСПОЛЬЗОВАНИЯ ТЕРРИТОРИИ				ООО "ТрансПромСтрой"
				Иркутск